



**Accu
Therm** since 1989

Thermostat / Recorder / I.O.T Total Solution

3in1 Water Quality Detect for I.O.T. Application



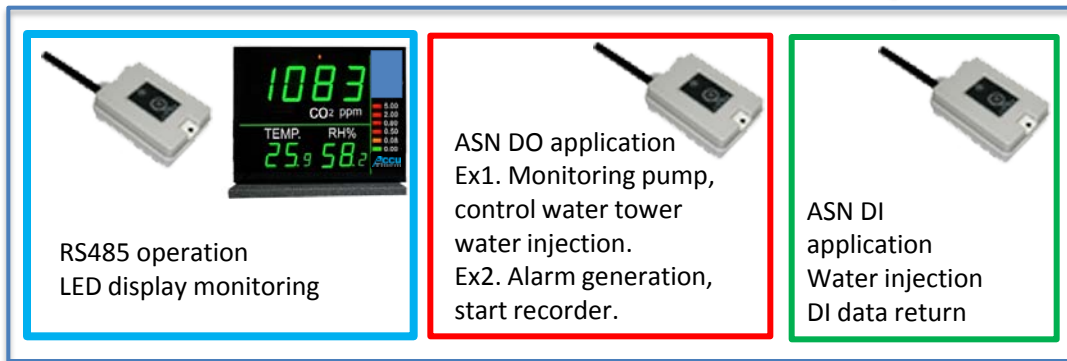
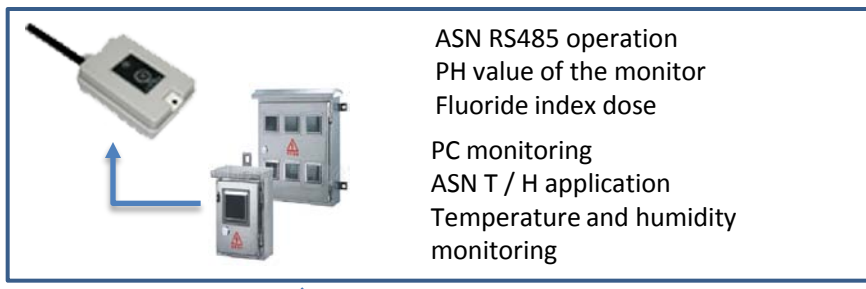
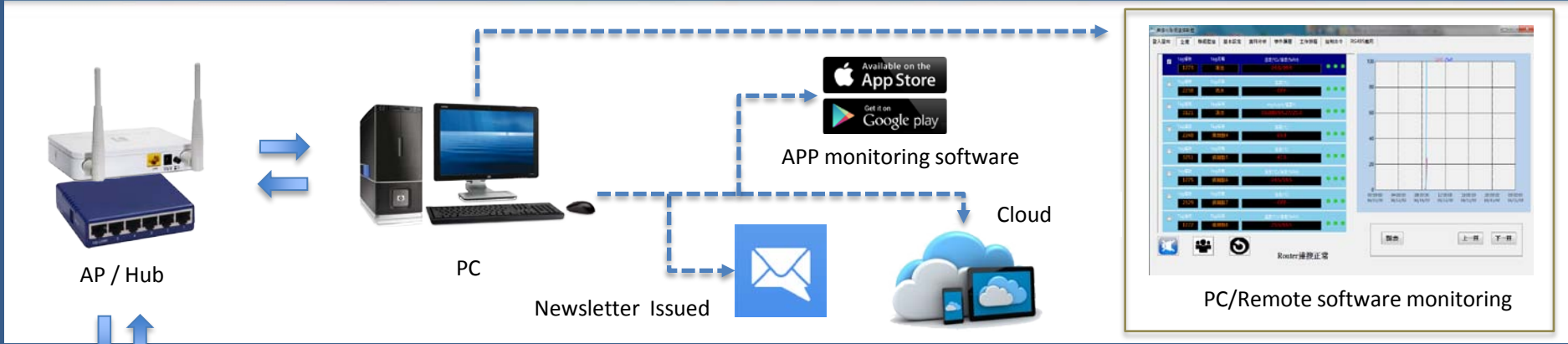
Innovation & Pragmatic & Honest

All of our acts follow uncompromising honest and integrity

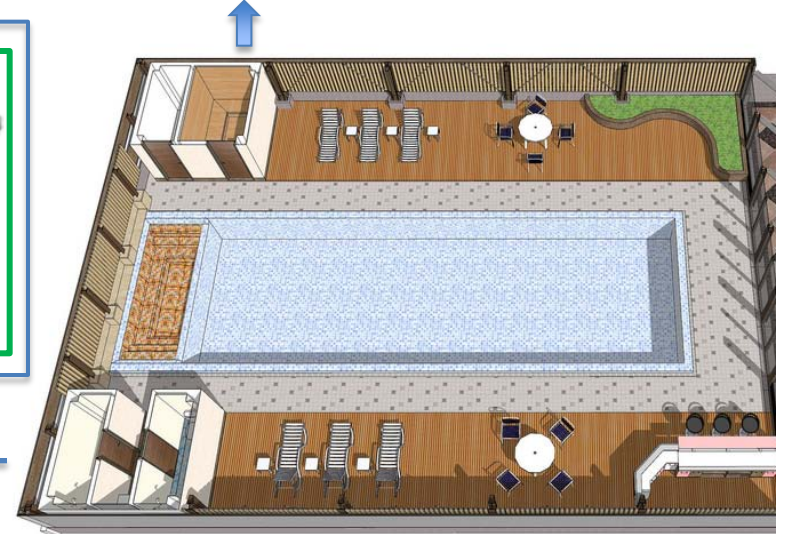
www.accukloud.com

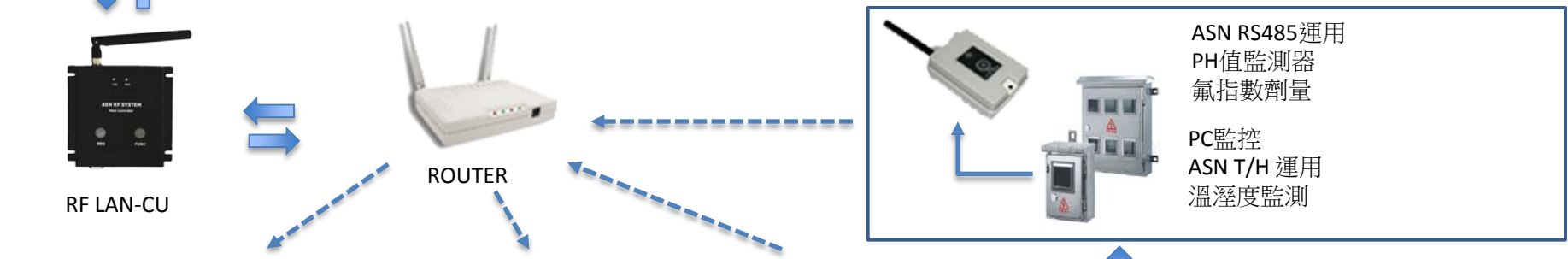
Function block

ASN Water quality monitoring system



Water quality monitoring data monitoring





RS485運用
LED顯示監控

ASN DO 運用
Ex :
1. 監測啟動活水磅潛，
控制水塔注水。
2. 警報發報，切換對策
紀錄器啟動。

ASN DI 運用
水塔注水偵測器
(注水時牽動開關，
ASN DI即刻回報)

水池監測資料回傳



Proposal:

項次	品名	規格	用途	數量
1	AccuIOT PC端監控軟體	需配合X86/Winxp的個人電腦使用	監控數據/簡訊警報/資料傳雲/紀錄數據	1
2	LanCU	RF/RJ-45/支援網域/	將Router訊號統合後傳送給PC端監控軟體	1
3	Router	RF 500 Meter	將NODE訊號統合後傳送給LanCU	1
4	AccuSensor-water3in1	偵測PH/水溫/餘氯值/RS-485	可偵測PH/水溫/餘氯值	1
5	NODE-RS485	RF 500 Meter /485/MODBUS	對接RS485介面以無線傳送資料出去	1
6	NODE-DI	RF 500 Meter /DI in	接受流量閥DI訊號並以無線傳送出去	1
7	AccuSensor LED128	32*128cm/LED看板/RS485	LED看板可立即顯示所有的讀值,並支援跑馬燈	1
8	AccuIOT APP	監控APP	監控APP for Android	1
9	AccuCloud	雲帳號服務	雲帳號服務	1
10	AccuService	一年保固	一年保固	1

選購

NODE-T/H	RF 500 Meter /-20~+80度/5~95%	直接測量空氣中的溫濕度	1
----------	------------------------------	-------------	---

功能說明:

1. 利用無線物聯網在不需佈線的情況下,可把水池中的三項參數(餘氯/水溫/PH)透過無線方式,把這些數據傳回中控室電腦.
2. 可選購LED看板將現場資訊立即呈現在看板上,同樣亦不需佈線.
3. 可選購NODE-T/H將現場的**溫濕度**資訊回報到中控室電腦,同樣亦不需佈線.
4. 基礎設備為上頁前三項,若要增加第二池以上,上述三項設備不需再增加.
5. 傳送距離基本有500米(空曠直線),若遇到嚴重阻礙,可加掛中繼站進行訊號中繼.